

Jaarlijkse evaluatie : Productie jaar 2016

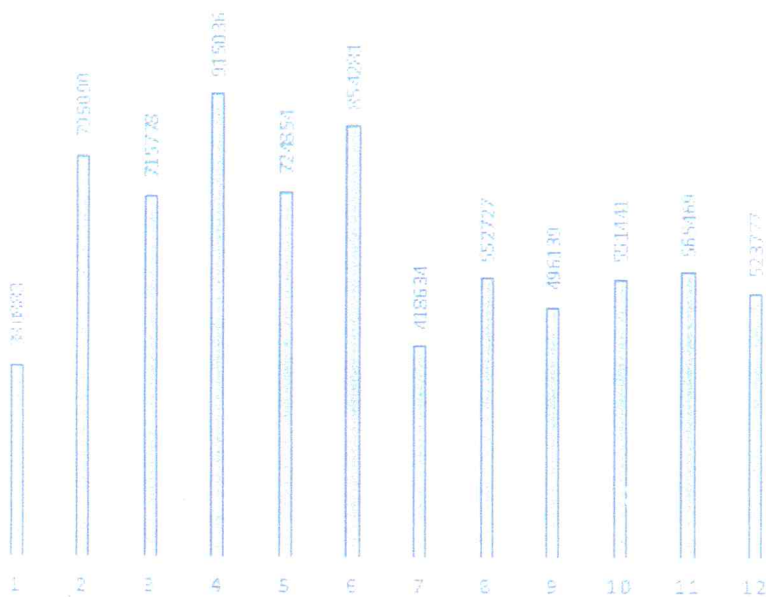
Leverancier : Werminval V.Z.W.

Adres : Winterling 3-7
2170 Merksem

Contactpersoon : Mr. Chris Crickemans

1. Leverbetrouwbaarheid :

Werminval leverde in 2016 7494109 stukken



Werminval toonde zich in 2016 een zeer betrouwbare en flexibele leverancier.

Alle bestellingen in 2016 werden geleverd zoals besproken !

De samenwerking was dan ook zoals steeds aangenaam en professioneel.

Graag willen we Tine en heel haar team dan ook bedanken met de maximum score !

Score :
10/10

2. Kwaliteit :

Op vlak van kwaliteit hebben we voor 2016 géén incident te melden :

Het doel is hier steeds NUL dus ook voor 2017 verwachten we geen incidenten.

Score :
10/10

3. Terugblik op 2016 :

- **Perfecte totaalscore van 20/20**
- Goede leverbetrouwbaarheid
- Zeer aangename en uitstekende professionele samenwerking
- Vereenvoudiging van het het uitzoeken van wear sensors.

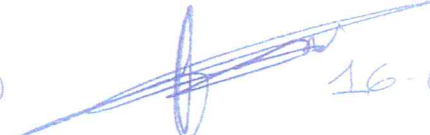
4. Verwachtingen voor 2017 :

- Trachten deze score terug te verbeteren
- Een blijvende professionele samenwerking
- Geen QIR's (8D) & geen klant klachten
- Blijvende focus op leverbetrouwbaarheid
- Goede communicatie en medewerking bij mogelijke audits
- Blijven zorgen voor een nette en veilige werkomgeving

Handtekening : Datum :

Samenstelling evaluatie door :

Philippe Frans (Vendor Coordinator)

 16-03-17

Goed gekeurd door :

Ludo Vandoninck (Senior Process Engineer)

 16-03-17

Werner Van der Aerschot (Quality Specialist)

 2-5-2017

Sara Van Medegael (Area Supervisor)

 17/03/2017

Kwaliteitsverantwoordelijke Leverancier :

